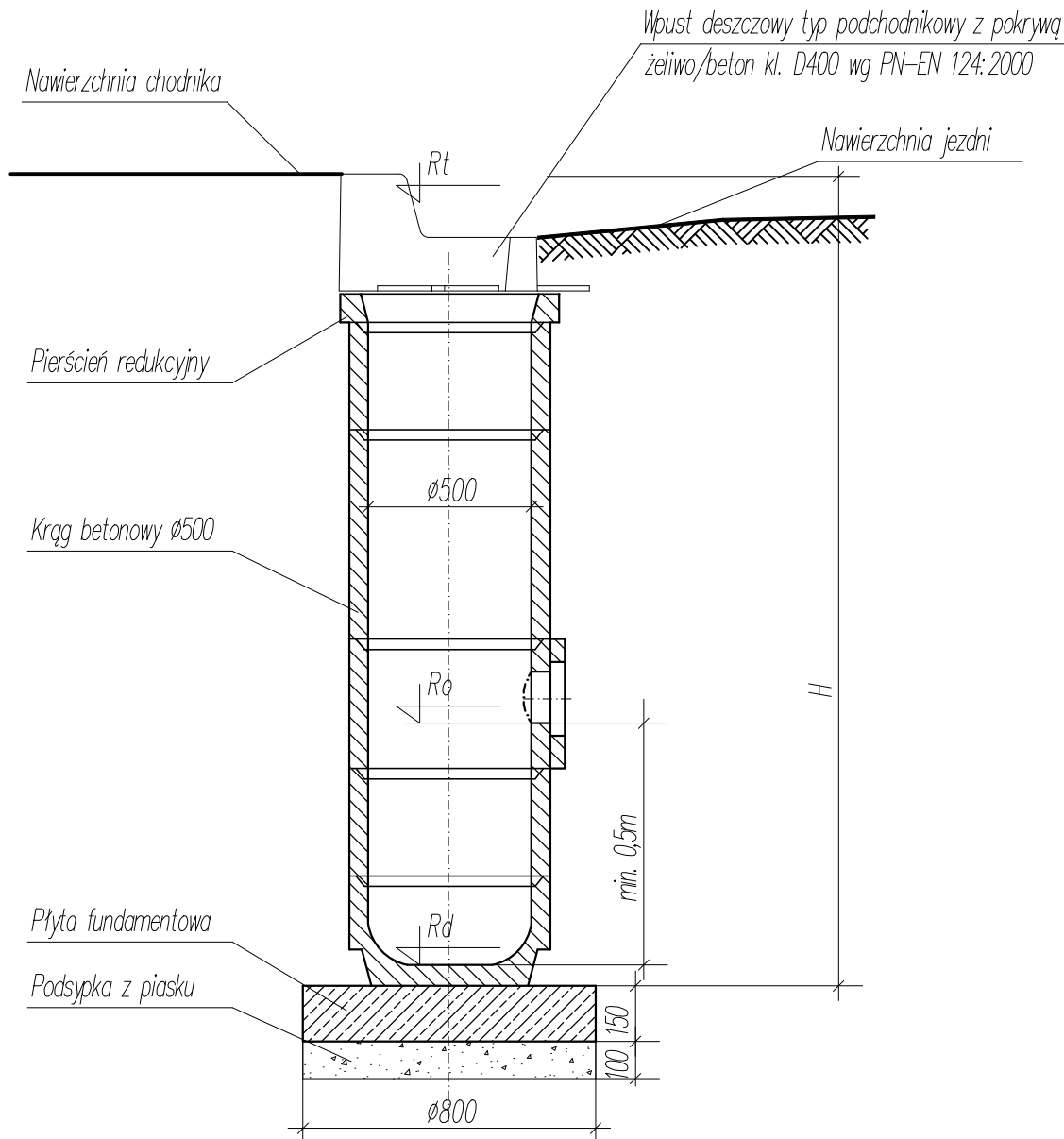


# WPUST DESZCZOWY PODCHODNIKOWY



Pracownia Projektowa ZDZISŁAW ŻURECKI 37-464 Stalowa Wola ul. Poziomkowa 14				
Nazwa i adres obiektu: Rozbudowa drogi powiatowej w Brandwicy gm. Pysznica Droga powiatowa nr 1020R Brandwica - Jastkowice.		Branża: Sanitarna		Skala: B.S
Inwestor: Powiat Stalowowolski ul. Podleśna 15 37-450 Stalowa Wola		Nazwa rysunku: Wpust deszczowy żeliwny krawężnikowy jezdniowy D400		
Funkcja	Imię i nazwisko	Nr upr.	Podpis	Stadium: P.T.
Projektant	mgr inż. Zdzisław ŻURECKI	PDK/0005 POOS/07		
Sprawdzający	mgr inż. Grażyna STYPA	PDK/0001 POOS/08		Nr rys. 10
Asystent projektanta	mgr inż. Joanna TARKA	---		
Asystent projektanta	mgr inż. Klaudia WIANECKA	---		Data: 10.2023